



TECMES

Inteligencia Ambiental

CORRENTOGRAFO DIRECCIONAL TS 1020

CORRENTÓGRAFO DIRECCIONAL TS 1020

O Correntógrafo Direccional TECMES Modelo TS 1020 é um dispositivo para medir e registrar a velocidade e direção de correntes em rios, estuários, etc.

Operação autônoma, permite operação submersa por longos períodos com manutenção mínima

Feito de metais não oxidáveis, possui um mecanismo de grande robustez e durabilidade.

Seus componentes eletrônicos registram a velocidade da corrente e da direção usando uma bússola eletrônica por períodos muito longos sem substituir as baterias.

Com pouquíssimas partes móveis, somente a hélice com seus ímãs inseridos faz deste equipamento um instrumento muito confiável.



ESPECIFICAÇÕES

Faixa:	Velocidade: 0,05 a 8 m / s
Direção:	0 a 360 °
Precisão: Velocidade:	1,5% para leitura por acima de 0,15 m / seg.
Endereço:	+/- 5 °
Hélice:	Estireno com 125 mm de diâmetro
Fixação:	Para operar suspenso a partir de um cabo.
Registro de dados:	configurável em 1, 10, 15, 20, 60, 120, 360 e 720 minutos
Tempo de medição:	configurável em 1, 15, 30, 60 e 120 segundos
Configuração e Descarga de dados:	via porta USB ou via RF com alcance 100m, via interface AS1020 para PC
Capacidade de registro:	30.000 dados
Alimentação:	4 pilhas alcalinas AA, até 12 meses de autonomia (medindo a cada 15 minutos)
Dimensões:	Comprimento 72 cm, largura da aleta 14 cm e altura 27 cm.
Peso:	12 Kg

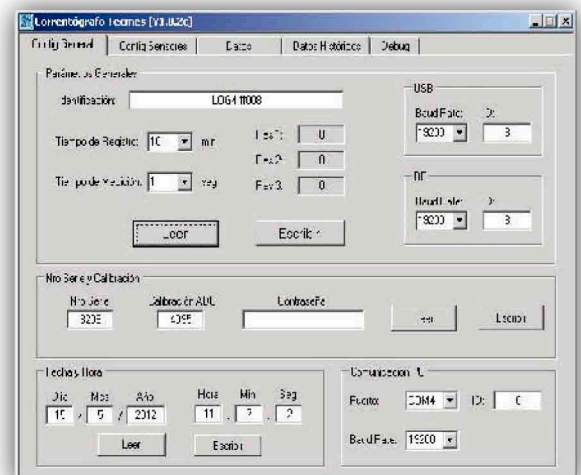
INCLUI

Interface de comunicação para PC modelo AS 1020
 Eixo da hélice de substituição
 Estojo de transporte
 Manual do usuário em espanhol e inglês

RECURSOS EM DESTAQUE

- Adquirente e Registrador Autônomo
- Mede a direção e a velocidade da corrente
- Consumo muito baixo. Grande autonomia
- Operação via link RF
- Manutenção mínima

Equipes Autônomas



**Outras especificações e faixas disponíveis mediante solicitação.*