

Estación Meteorológica



PEGASUS

Su campo y su tiempo controlados.

Antenas Pegasus AP0020-0030

WWW.INFOPEGASUS.COM.AR



Índice

1. Instalación de antenas.....	2
1.1. Extensión de alcance entre EP1000 y EP2000.....	2
1.2. Antenas GSM para EP3006/EP2010.....	6



1. Instalación de Antenas

1.1 – Extensión de alcance entre EP1000 y EP2000

Pegasus es una estación meteorológica inalámbrica, la cual en determinados casos requiere la mejora del alcance entre consola (figura 2) y adquisidor (figura 1).

Ambos logran comunicarse de manera adecuada en instalaciones en donde los mismos tengan visibilidad directa y sin obstáculos, entre sus respectivas antenas cuando estén a una distancia máxima de 150mts*.

Los obstáculos que se presenten disminuirán esta distancia de comunicación.

* dependiente de las condiciones de propagación del lugar de instalación.

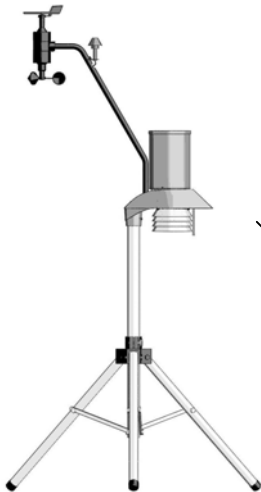
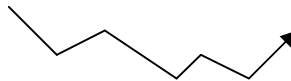


Figura 1



Figura 2





En lugares donde la señal recibida por la consola sea 3 o mas “rayas” de señal (ver figura 3) y estas sean estables no se necesitaran antenas yagi.



Figura 3

En casos en donde la cantidad de señal sea menor a 2 “rayas” se colocaran antenas yagi.

Las antenas yagi a utilizar son de 3 elementos **AP0020**.

Pasos a seguir

Si hay obstáculos:

a- cuando la atenuación se debe a distancias mayores a 80/100mts, se sugiere colocar yagi del lado EP2000 (adquisidor).

b- cuando la atenuación se debe a obstáculos / paredes gruesas se sugiere colocar antena yagi en EP1000 (consola) y en lo posible al aire libre (fuera del ambiente)

c- en caso de no prosperar a ó b colocar yagi en ambos extremos.



Si hay interferencias:

La antena deberá colocarse del lado en donde se minimicen las mismas. En general se coloca del lado EP2000 (adquisidor).

Algunas consideraciones básicas

Para sacar la antena de la consola proceder según la figura 4.

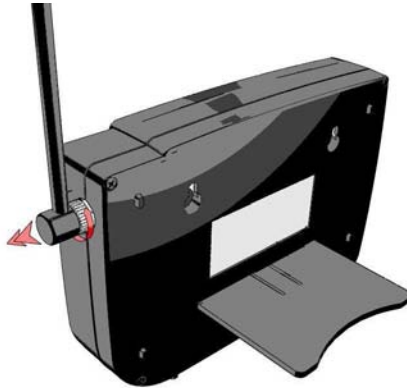


Figura 4

Una vez hecho esto se tiene acceso a un conector BNC.

Para sacar la antena del adquisidor se procede de manera similar a la consola, girando en sentido antihorario y luego tirando la antena hacia atrás (figura 5)

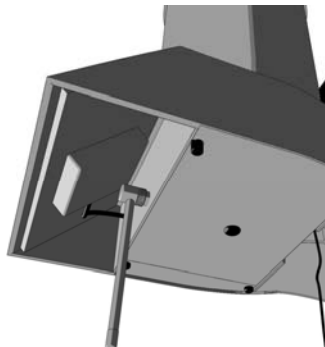


Figura 5



Luego, se conecta un cable coaxil que tendrá en sus extremos: un conector BNC (se conecta a EP2000 o EP1000) y un conector tipo N para conexión a antena yagi.

La antena se debe colocar en posición perpendicular al piso (polarizacion Vertical - figura 6) y orientado al otro equipo. La antena EP1000 “apunta” a la del EP2000 y viceversa.

La altura de instalación no debe ser menor a 2mts. del piso.

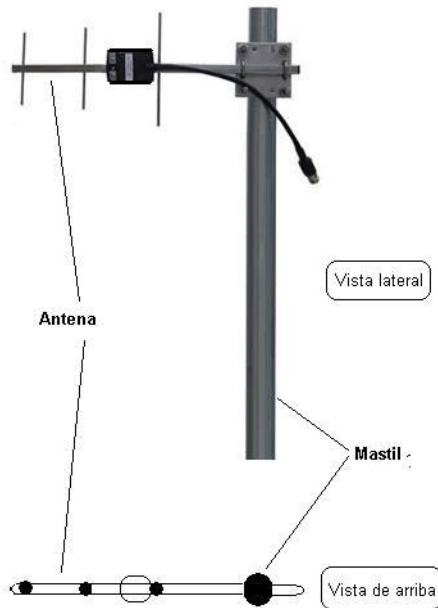


Figura 6

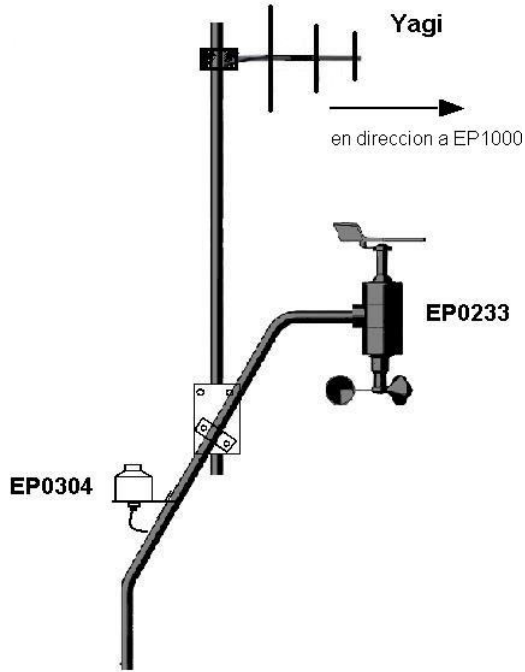


Figura 7

1.2 – Antenas GSM para EP3006/EP2010

En lugares donde la señal sea débil, se colocara una antena yagi(**AP0030**) de la frecuencia correspondiente. En campo el servicio GSM suele ser de 850Mhz.



Se deberá colocar un cable coaxial de 50 ohm desde el modem hasta la antena.

La forma de colocación de la antena es similar a la indicada para la antena yagi de 3 elementos.

La antena se debe colocar en el exterior, en posición perpendicular al piso (polarización Vertical) y con orientación a la celda más cercana de telefonía celular a utilizar. La altura de instalación no debe ser menor a 2mts. del piso.

